



Manual de la tienda



110 South Main Street Suite 600
Wichita, KS 67202
800-326-6059

AVISO DE DERECHOS DE PROPIEDAD

Este material contiene las valiosas propiedades y secretos comerciales de High Touch, Inc., que encarnan esfuerzos creativos sustanciales e información, ideas y expresiones confidenciales. Ninguna parte de este material puede ser reproducida o transmitida en cualquier forma o por cualquier medio (electrónico, mecánico o de otro tipo, incluyendo la copia y grabación de fotos o en relación con cualquier sistema de almacenamiento o recuperación de información) sin el permiso por escrito de High Touch, Inc.

Este es un trabajo inédito de High Touch, Inc. Todos los derechos reservados.

Tabla de Contenidos

Introducción	4
Inicio a través de un navegador web	4
Información general sobre la seguridad del sistema	5
Cambiar contraseña de seguridad	6
Sistema de menús	6

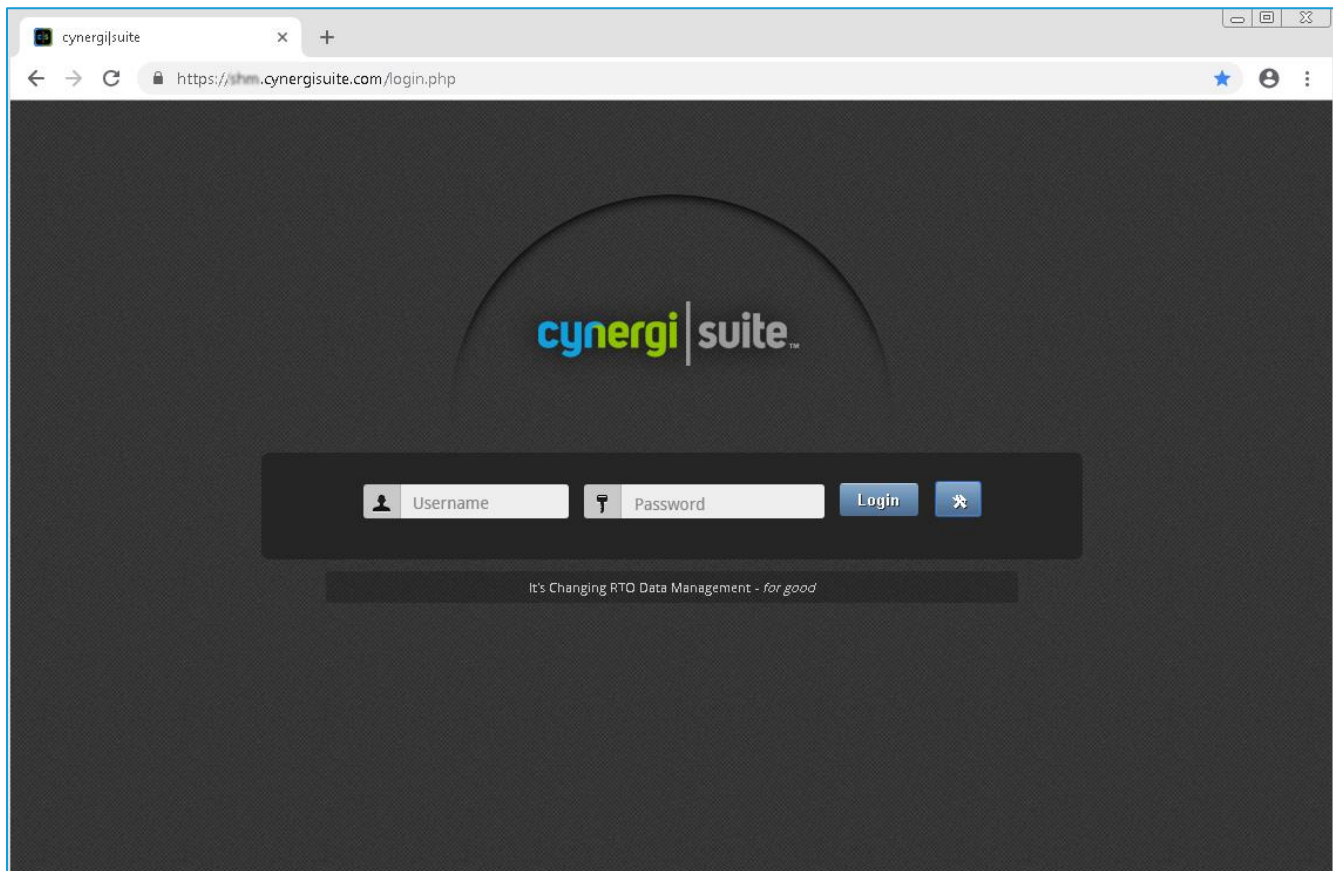
Introducción

Inicio a través de un navegador web

Cynergi|suite™ se lanza a través de la web en lugar de una aplicación de software que se carga en su computadora. El navegador web oficialmente compatible con cynergi|suite es Google Chrome. Este es el único navegador donde toda la funcionalidad cynergi|suite está garantizada.

Cynergi|suite se puede configurar para iniciarse en el modo "App" de Chrome. El modo de aplicación quitará las opciones adicionales del explorador, como la barra de direcciones URL, las opciones de menú y el botón Atrás. Si esas características se utilizan mientras se ejecuta cynergi|suite, pueden ocurrir problemas a los datos, como registros bloqueados o datos, y el usuario tendrá que relanzar cynergi|suite. Sin embargo, cynergi|suite funcionará con normalidad cuando se ejecuta Chrome en modo no app, pero el usuario tendrá que evitar el uso de los botones back o home.

Navegador Chrome (modo no app)



Para iniciar cynergi|suite, haga clic en el icono de **cynergi|suite** ubicado en el escritorio de su terminal o PC. Si no tienes un icono de cynergi|suite en tu escritorio, también puedes acceder a cynergi|suite ingresando la dirección cynergi|suite de tu empresa en la barra de URL de Chrome. La dirección web de cynergi|suite

es <https://XYZ.cynergisuite.com> (XYZ = reemplazará XYZ con el código de 3 letras de su empresa que le será asignado por High Touch).

Información general sobre la seguridad del sistema

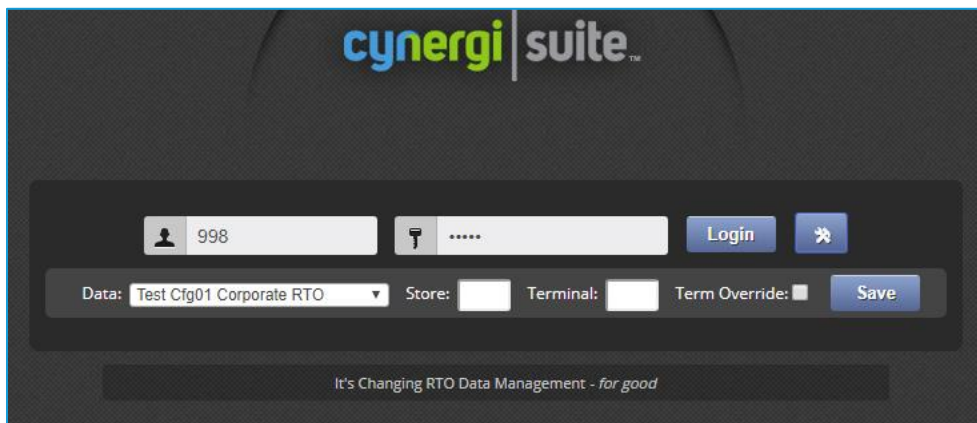
La seguridad del sistema es de suma importancia y se controla a nivel de red a través de una dirección de Internet privada segura (<https://XYZ.cynergisuite.com/login.php>). A continuación, se protege mediante credenciales en el nivel de **tienda** o ubicación a través de un inicio de sesión de usuario. La única manera de obtener acceso a la aplicación cynergi|suite es con una conexión VPN habilitada para High Touch seguida de un nombre de usuario único que se asigna a cada empleado.

El nombre de usuario del empleado determina:

- El nivel de seguridad del empleado
- Los menús que le serán asignados al empleado
- A qué programas y funciones podrán acceder
- El nombre de usuario también vincula al empleado a cada transacción que realiza

Su gerente u oficina central le proporcionará un nombre de usuario numérico y una contraseña para su inicio de sesión inicial. Su nombre de usuario seguirá siendo el mismo durante todo su empleo en su empresa, *pero su contraseña deberá cambiarse con frecuencia*. Su contraseña puede ser alfanumérica y distingue entre mayúsculas y minúsculas.

Pantalla de inicio de sesión



Opciones de la aplicación auxiliar de inicio de sesión

Hay tres campos adicionales para ingresar al iniciar una sesión en cynergi|suite además de su nombre de usuario y contraseña. Estas opciones son:

- **Data (Datos):** Los datos de su empresa principal se utilizarán de forma predeterminada. Si su empresa opera dos o más entidades, podría haber opciones para los conjuntos de datos secundarios aquí.
- **Store (Tienda):** Este será su número de tienda cynergi|suite asignada.
- **Terminal (Terminal):** Esta opción es la que asigna su sesión a una impresora o terminal de tarjeta de crédito en particular (si está integrado dentro de cynergi|suite). Esta terminal le será asignada por High Touch.

Una vez de ingresar la tienda y el número de terminal, puede presionar el botón **Save**. Una vez guardado, el navegador recordará sus números de tienda y terminal para que no tenga que volver a ingresarlos en el siguiente inicio de sesión.

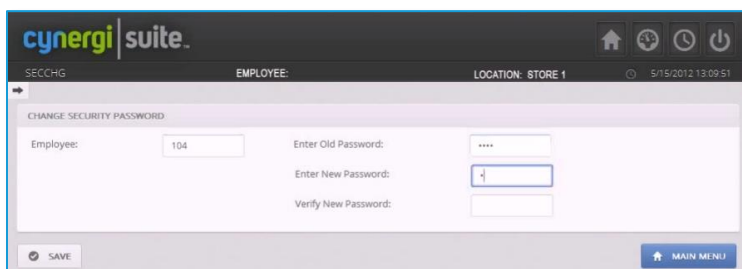
Cambiar contraseña de seguridad

Para cambiar la contraseña, seleccione el menú **Timekeeping (Cronometraje)** y, a continuación, seleccione **Change Security (Cambiar Contraseña)**. También puede escribir el comando **SECCHG** en el cuadro **Jump-To** situado encima del menú.

Ingrese su número de empleado y luego ingrese su contraseña actual. Después, ingrese su nueva contraseña y verifique la nueva contraseña. Haga clic en el botón **SAVE**. Haga clic en el botón **MAIN MENU** y se le pedirá que inicie su sesión con su Nueva contraseña.

Es importante que no permita que otro empleado use su número de empleado y contraseña para acceder a la aplicación cynergi|suite. Cynergi|suite está diseñado para realizar un seguimiento de cada transacción por número de empleado con una fecha y hora.

Change Security Password Screen (Pantalla de Cambio de Contraseña de Seguridad)

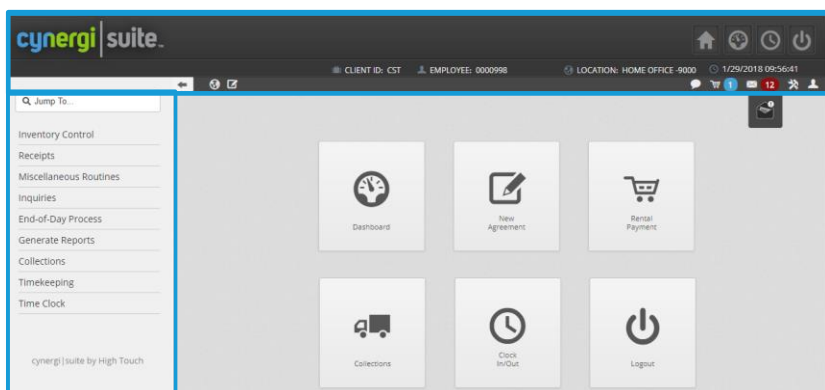


Sistema de menús

El sistema cynergi|suite está diseñado en torno a un sistema de menú que se puede personalizar para adaptarse a las diversas tareas de cada usuario en el sistema. Se asigna un menú a cada empleado para facilitar el acceso a los programas cynergi|suite totalmente integrados. El **Home Menu (Menú Inicio)** para cada empleado se controla en el programa de mantenimiento de empleado (**EMPMNT**). Se han configurado varios menús para los empleados. El menú de la tienda generalmente se aplicará al 90% de los empleados. Los menús personalizados también se pueden configurar para los empleados que tienen tareas que difieren de las que aparecen en el Store Menu (menú Tienda).

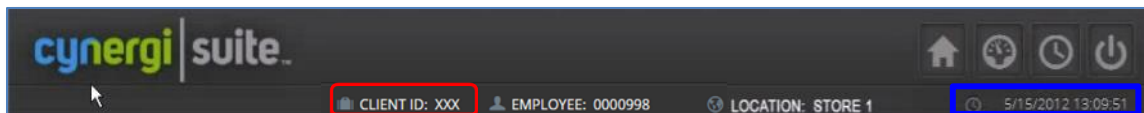
El home menu (menú de inicio) está configurado con tres áreas principales, como se ve a continuación. El área superior se denomina Header (encabezado). El área de la izquierda se denomina Menu (Menú). El área en el centro se llama Work Area (área de trabajo).

Display Window (Ventana de visualización) cynergi|suite




Header (Encabezado)

El encabezado siempre muestra la hora actual del servidor que determina la fecha y hora de la empresa. La fecha comercial determina cuándo las cuentas están vencidas y se accede a los cargos por mora, así como otros eventos específicos de la fecha. El encabezado también muestra el empleado que ha iniciado sesión en este terminal. Además, el encabezado mostrará el identificador de cliente de 3 letras de su empresa. Es posible que se le solicite este ID de cliente de 3 letras si se comunica con el soporte de High Touch.



Los cuatro iconos de Acción Rápida ubicados en la esquina superior derecha del encabezado siempre están disponibles, pero tenga en cuenta que la acción que realizan es inmediata y puede causar la pérdida de datos si se usan en momentos inapropiados.

El icono de acción más utilizado es el icono **Home (Inicio)**, que devuelve instantáneamente la aplicación a la zona de trabajo principal. *Por favor, utilice el botón  cuando esté disponible para salir de una pantalla cynergi|suite en particular. El uso del botón de iHome (inicio) para salir de ciertas pantallas puede causar problemas como bloqueos de registros.*

El icono **Dashboard (Panel)** mostrará estadísticas de tienda actualizadas al día.

El icono **Timekeeping (Conometraje)** proporciona un método sencillo para que los empleados registren su entrada y salida.

El icono **Logout (Cierre de sesión)** le cerrará la sesión de la aplicación cynergi|suite.